

ภาคผนวก ค



แบบบันทึกรายละเอียดของ
สถิติและข้อมูลซึ่งแสดงผลการทำงานของ
ระบบบำบัดน้ำเสีย (ทส.1)
และแบบสรุปผลการทำงานของ
ระบบบำบัดน้ำเสีย (ทส.2)

ภาคผนวก ด- 1



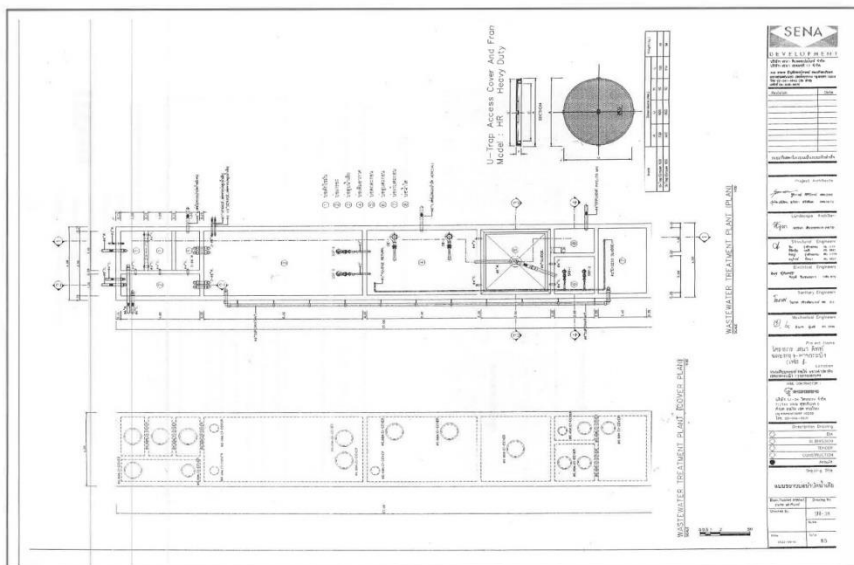
แบบบันทึกรายละเอียดของสถิติและข้อมูลซึ่งแสดงผลการ
ทำงานของระบบบำบัดน้ำเสีย (ทส.1)



แบบ ทส. ๑

แบบบันทึกรายละเอียดของสถิติและข้อมูลซึ่งแสดงผลการทำงานของระบบบำบัดน้ำเสีย
ของแหล่งกำเนิดมลพิษ

แหล่งกำเนิดมลพิษ ตั้งอยู่เลขที่ 399 หมู่ที่ ซอย
ถนน เลียบคลองลำกอไผ่ แขวง/ตำบล ลำปลายทิว เขต/อำเภอ ลาดกระบัง ,
จังหวัด กรุงเทพมหานคร โทรศัพท์ 061-262-7752 โทรสาร มี
..... เป็นเจ้าของหรือผู้ครอบครองแหล่งกำเนิดมลพิษ ประกอบ
กิจการประเภท อีคาร์บูร ใบอนุญาตเลขที่ (ถ้ามี)
..... ออกให้โดย หมุดอายุ
ซึ่งมีแผนผังแสดงการทำงานของระบบบำบัดน้ำเสีย ดังนี้



ได้จัดเก็บสถิติและข้อมูลแสดงผลการทำงานของระบบบำบัดน้ำเสียปรากฏตามตาราง ดังนี้



เดือน มกราคม

วัน เดือน ปี	สถิติและข้อมูลที่ได้รับจากแหล่งกำเนิดมลพิษ													ปริมาณ ตะกอน ส่วนเกิน ที่เกิดขึ้นจาก ระบบบำบัด น้ำเสียที่นำไป กำจัด (ลบ.ม.)	ปัญหา อุปสรรค และแนวทาง แก้ไข	ลายมือชื่อ ผู้บันทึก
	ปริมาณ การไฟฟ้า ของระบบ บำบัด น้ำเสีย (หน่วย)	ปริมาณ น้ำใช้ ในชุดกิจกรรม ของ แหล่งกำเนิด มลพิษ (ลบ.ม.)	ปริมาณ น้ำเสีย ที่เข้า ระบบ บำบัด น้ำเสีย (ลบ.ม.)	การระบาย น้ำทิ้งจาก ระบบบำบัด น้ำเสีย (ระบาย/ ไม่ระบาย)	ปริมาณ สารเคมีหรือ สารสกัด ชีวภาพที่ใช้ (ชื่อ/ปริมาณ) (ลิตรหรือ กิโลกรัม)	การทำงานของระบบบำบัดน้ำเสีย										
						ระบบบำบัด น้ำเสีย (ปกติ/ผิดปกติ)	เครื่องสูบน้ำ (ปกติ/ผิดปกติ)	เครื่องเติมอากาศ (ปกติ/ผิดปกติ)	เครื่องกวน/ ผสมน้ำเสีย (ปกติ/ผิดปกติ)	เครื่องกวน/ ผสมสารเคมี (ปกติ/ผิดปกติ)	เครื่องสูบลบ (ปกติ/ ผิดปกติ)	อื่น ๆ (ระบุ) (ปกติ/ ผิดปกติ)				
12-01-67	664 (6)	73	58.4	N		N	N	N				N			กชก	
23-01-67	670 (6)	48	98.4	N		N	N	N				N			กชก	
3-02-67	675 (5)	78	78.4	N		N	N	N				N			กชก	
4-02-67	681 (6)	79	59.2	N		N	N	N				N			กชก	
5-02-67	686 (5)	86	68.8	N		N	N	N				N			กชก	
6-02-67	691 (5)	13	10.4	N		N	N	N				N			กชก	
7-02-67	697 (6)	109	87.2	N		N	N	N				N			กชก	
8-02-67	703 (6)	117	93.6	N		N	N	N				N			กชก	
9-02-67	708 (5)	114	91.2	N		N	N	N				N			กชก	
10-02-67	715 (7)	70	56	N		N	N	N				N			กชก	
11-02-67	721 (6)	81	64.8	N		N	N	N				N			กชก	
12-02-67	727 (6)	11	8.4	N		N	N	N				N			กชก	
13-02-67	733 (6)	149	119.2	N		N	N	N				N			กชก	
14-02-67	739 (6)	74	59.2	N		N	N	N				N			กชก	
15-02-67	746 (7)	82	65.6	N		N	N	N				N			กชก	
16-02-67	752 (6)	117	93.6	N		N	N	N				N			กชก	

วัน เดือน ปี	สถิติและข้อมูลที่ได้รับจากแหล่งกำเนิดมลพิษ												ปริมาณ ตะกอน ส่วนเกิน ที่เกิดขึ้นจาก ระบบบำบัด น้ำเสียที่นำไป กำจัด (ลบ.ม.)	ปัญหา อุปสรรค และแนวทาง แก้ไข	ลายมือชื่อ ผู้บันทึก
	ปริมาณ การไฟฟ้า ของระบบ บำบัด น้ำเสีย (หน่วย)	ปริมาณ น้ำใช้ ในชุดกิจกรรม ของ แหล่งกำเนิด มลพิษ (ลบ.ม.)	ปริมาณ น้ำเสีย ที่เข้า ระบบ บำบัด น้ำเสีย (ลบ.ม.)	การระบาย น้ำทิ้งจาก ระบบบำบัด น้ำเสีย (ระบาย/ ไม่ระบาย)	ปริมาณ สารเคมีหรือ สารสกัด ชีวภาพที่ใช้ (ชื่อ/ปริมาณ) (ลิตรหรือ กิโลกรัม)	การทำงานของระบบบำบัดน้ำเสีย									
						ระบบบำบัด น้ำเสีย (ปกติ/ผิดปกติ)	เครื่องสูบน้ำ (ปกติ/ผิดปกติ)	เครื่องเติมอากาศ (ปกติ/ผิดปกติ)	เครื่องกวน/ ผสมน้ำเสีย (ปกติ/ผิดปกติ)	เครื่องกวน/ ผสมสารเคมี (ปกติ/ผิดปกติ)	เครื่องสูบลบ (ปกติ/ ผิดปกติ)	อื่น ๆ (ระบุ) (ปกติ/ ผิดปกติ)			
17-02-67	758 (6)	44	35.2	N		N	N	N				N			กชก
18-02-67	764 (6)	86	68.8	N		N	N	N				N			กชก
19-02-67	770 (6)	162	129.6	N		N	N	N				N			กชก
20-02-67	776 (6)	55	68	N		N	N	N				N			กชก
21-02-67	782 (6)	71	56.8	N		N	N	N				N			กชก
22-02-67	788 (6)	117	93.6	N		N	N	N				N			กชก
23-02-67	794 (6)	112	89.6	N		N	N	N				N			กชก
24-02-67	800 (6)	110	88	N		N	N	N				N			กชก
25-02-67	806 (6)	71	56.8	N		N	N	N				N			กชก
26-02-67	812 (6)	84	67.2	N		N	N	N				N			กชก
27-02-67	818 (6)	125	100	N		N	N	N				N			กชก
28-02-67	824 (6)	73	58.4												
29-02-67	830 (6)	155	124												
30-02-67	836 (6)	58	61.6												
31-02-67	842 (6)	56	46.8												



เดือน กุมภาพันธ์

วัน เดือน ปี	สถิติและข้อมูลที่ได้จากแหล่งกำเนิดมลพิษ													ปริมาณ ตะกอน ส่วนเกิน ที่เกิดขึ้นจาก ระบบบำบัด น้ำเสียที่นำไป กำจัด (ลบ.ม.)	ปัญหา อุปสรรค และแนวทาง แก้ไข	ลายมือชื่อ ผู้บันทึก
	ปริมาณ การใช้ไฟฟ้า ของระบบ บำบัด น้ำเสีย (หน่วย)	ปริมาณ น้ำใช้ ในชุดจักรกรรม ของ แหล่งกำเนิด มลพิษ (ลบ.ม.)	ปริมาณ น้ำเสีย ที่เข้า ระบบ บำบัด น้ำเสีย (ลบ.ม.)	การระบาย น้ำทิ้งจาก ระบบบำบัด น้ำเสีย (ระบาย/ ไม่ระบาย)	ปริมาณ สารเคมีหรือ ชีวภาพที่ใช้ (ชื่อ/ปริมาณ) (ลิตรหรือ กิโลกรัม)	การทำงานของระบบบำบัดน้ำเสีย										
						ระบบบำบัด น้ำเสีย (ปกติ/ผิดปกติ)	เครื่องสูบน้ำ (ปกติ/ผิดปกติ)	เครื่องเติมอากาศ (ปกติ/ผิดปกติ)	เครื่องกรว/ ผสมน้ำเสีย (ปกติ/ผิดปกติ)	เครื่องกรว/ ผสมสารเคมี (ปกติ/ผิดปกติ)	เครื่องสูบ ตะกอน (ปกติ/ ผิดปกติ)	อื่น ๆ (ระบุ) (ปกติ/ ผิดปกติ)				
1/2/67	6	74	39.2	ปกติ	-	ปกติ	ปกติ	ปกติ	-	-	ปกติ	ปกติ	-		รวมข้อ	
2/2/67	6	143	114.4	ปกติ	-	ปกติ	ปกติ	ปกติ	-	-	ปกติ	ปกติ	-		รวมข้อ	
3/2/67	6	83	70.4	ปกติ	-	ปกติ	ปกติ	ปกติ	-	-	ปกติ	ปกติ	-		รวมข้อ	
4/2/67	6	63	50.4	ปกติ	-	ปกติ	ปกติ	ปกติ	-	-	ปกติ	ปกติ	-		รวมข้อ	
5/2/67	6	155	124	ปกติ	-	ปกติ	ปกติ	ปกติ	-	-	ปกติ	ปกติ	-		รวมข้อ	
6/2/67	6	95	76	ปกติ	-	ปกติ	ปกติ	ปกติ	-	-	ปกติ	ปกติ	-		รวมข้อ	
7/2/67	6	28	22.4	ปกติ	-	ปกติ	ปกติ	ปกติ	-	-	ปกติ	ปกติ	-		รวมข้อ	
8/2/67	4	86	68.8	ปกติ	-	ปกติ	ปกติ	ปกติ	-	-	ปกติ	ปกติ	-		รวมข้อ	
9/2/67	6	186	148.8	ปกติ	-	ปกติ	ปกติ	ปกติ	-	-	ปกติ	ปกติ	-		รวมข้อ	
10/2/67	6	53	42.4	ปกติ	-	ปกติ	ปกติ	ปกติ	-	-	ปกติ	ปกติ	-		รวมข้อ	
11/2/67	5	111	88.8	ปกติ	-	ปกติ	ปกติ	ปกติ	-	-	ปกติ	ปกติ	-		รวมข้อ	
12/2/67	6	105	84.0	ปกติ	-	ปกติ	ปกติ	ปกติ	-	-	ปกติ	ปกติ	-		รวมข้อ	
13/2/67	6	47	32.8	ปกติ	-	ปกติ	ปกติ	ปกติ	-	-	ปกติ	ปกติ	-		รวมข้อ	
14/2/67	5	135	108.0	ปกติ	-	ปกติ	ปกติ	ปกติ	-	-	ปกติ	ปกติ	-		รวมข้อ	
15/2/67	6	72	29.6	ปกติ	-	ปกติ	ปกติ	ปกติ	-	-	ปกติ	ปกติ	-		รวมข้อ	
16/2/67	6	150	120.0	ปกติ	-	ปกติ	ปกติ	ปกติ	-	-	ปกติ	ปกติ	-		รวมข้อ	

สถิติและข้อมูลที่ได้จากแหล่งกำเนิดมลพิษ																
วัน เดือน ปี	ปริมาณ การใช้ไฟฟ้า ของระบบ บำบัด น้ำเสีย (หน่วย)	ปริมาณ น้ำใช้ ในชุดจักรกรรม ของ แหล่งกำเนิด มลพิษ (ลบ.ม.)	ปริมาณ น้ำเสีย ที่เข้า ระบบ บำบัด น้ำเสีย (ลบ.ม.)	การระบาย น้ำทิ้งจาก ระบบบำบัด น้ำเสีย (ระบาย/ ไม่ระบาย)	ปริมาณ สารเคมีหรือ สารสกัด ชีวภาพที่ใช้ (ชื่อ/ปริมาณ) (ลิตรหรือ กิโลกรัม)	การทำงานของระบบบำบัดน้ำเสีย							ปริมาณ ตะกอน ส่วนเกิน ที่เกิดขึ้นจาก ระบบบำบัด น้ำเสียที่นำไป กำจัด (ลบ.ม.)	ปัญหา อุปสรรค และแนวทาง แก้ไข	ลายมือชื่อ ผู้บันทึก	
						ระบบบำบัด น้ำเสีย (ปกติ/ผิดปกติ)	เครื่องสูบน้ำ (ปกติ/ผิดปกติ)	เครื่องเติมอากาศ (ปกติ/ผิดปกติ)	เครื่องกรว/ ผสมน้ำเสีย (ปกติ/ผิดปกติ)	เครื่องกรว/ ผสมสารเคมี (ปกติ/ผิดปกติ)	เครื่องสูบ ตะกอน (ปกติ/ ผิดปกติ)	อื่น ๆ (ระบุ) (ปกติ/ ผิดปกติ)				
17/2/67	6	83	66.4	ปกติ	-	ปกติ	ปกติ	ปกติ	-	-	ปกติ	ปกติ	-	-	รวมข้อ	
18/2/67	6	59	42.2	ปกติ	-	ปกติ	ปกติ	ปกติ	-	-	ปกติ	ปกติ	-	-	รวมข้อ	
19/2/67	4	125	100	ปกติ	-	ปกติ	ปกติ	ปกติ	-	-	ปกติ	ปกติ	-	-	รวมข้อ	
20/2/67	6	105	84	ปกติ	-	ปกติ	ปกติ	ปกติ	-	-	ปกติ	ปกติ	-	-	รวมข้อ	
21/2/67	6	113	90.4	ปกติ	-	ปกติ	ปกติ	ปกติ	-	-	ปกติ	ปกติ	-	-	รวมข้อ	
22/2/67	6	89	61.6	ปกติ	-	ปกติ	ปกติ	ปกติ	-	-	ปกติ	ปกติ	-	-	รวมข้อ	
23/2/67	5	103	82.4	ปกติ	-	ปกติ	ปกติ	ปกติ	-	-	ปกติ	ปกติ	-	-	รวมข้อ	
24/2/67	6	51	40.8	ปกติ	-	ปกติ	ปกติ	ปกติ	-	-	ปกติ	ปกติ	-	-	รวมข้อ	
25/2/67	6	115	92	ปกติ	-	ปกติ	ปกติ	ปกติ	-	-	ปกติ	ปกติ	-	-	รวมข้อ	
26/2/67	6	101	80.8	ปกติ	-	ปกติ	ปกติ	ปกติ	-	-	ปกติ	ปกติ	-	-	รวมข้อ	
27/2/67	6	81	64.8	ปกติ	-	ปกติ	ปกติ	ปกติ	-	-	ปกติ	ปกติ	-	-	รวมข้อ	
28/2/67	6	109	82.2	ปกติ	-	ปกติ	ปกติ	ปกติ	-	-	ปกติ	ปกติ	-	-	รวมข้อ	
29/2/67	6	113	90.4	ปกติ	-	ปกติ	ปกติ	ปกติ	-	-	ปกติ	ปกติ	-	-	รวมข้อ	



เดือน มีนาคม

วัน เดือน ปี	สถิติและข้อมูลที่ได้รับจากแหล่งกำเนิดมลพิษ													ปริมาณ ตะกอน ส่วนเกิน ที่เกิดขึ้นจาก ระบบบำบัด น้ำเสียที่นำไป กำจัด (ลบ.ม.)	ปัญหา อุทกภัย และแนวทาง แก้ไข	ลายมือชื่อ ผู้บันทึก
	ปริมาณ การใช้ไฟฟ้า ของระบบ บำบัด น้ำเสีย (หน่วย)	ปริมาณ น้ำใช้ ในกิจกรรม ของ แหล่งกำเนิด มลพิษ (ลบ.ม.)	ปริมาณ น้ำเสีย ที่เข้า ระบบ บำบัด น้ำเสีย (ลบ.ม.)	การระบาย น้ำทิ้งจาก ระบบบำบัด น้ำเสีย/ ไม่ระบาย)	ปริมาณ สารเคมีหรือ สารสกัด ชีวภาพที่ใช้ (ชื่อ/ปริมาณ) (ลิตรหรือ กิโลกรัม)	การทำงานของระบบบำบัดน้ำเสีย										
						ระบบบำบัด น้ำเสีย (ปกติ/ผิดปกติ)	เครื่องสูบน้ำ (ปกติ/ผิดปกติ)	เครื่องเติมอากาศ (ปกติ/ผิดปกติ)	เครื่องกรว/ ผสมน้ำเสีย (ปกติ/ผิดปกติ)	เครื่องกรว/ ผสมสารเคมี (ปกติ/ผิดปกติ)	เครื่องสูบล ตะกอน (ปกติ/ ผิดปกติ)	อื่น ๆ (ระบุ) (ปกติ/ ผิดปกติ)				
1/3/67	5.0	45.0	36.0	ปกติ	-	ปกติ	ปกติ	ปกติ	-	-	ปกติ	ปกติ	-	วิวัฒน์		
2/3/67	6.0	118.0	94.0	ปกติ	-	ปกติ	ปกติ	ปกติ	-	-	ปกติ	ปกติ	-	วิวัฒน์		
3/3/67	6.0	123.0	102.0	ปกติ	-	ปกติ	ปกติ	ปกติ	-	-	ปกติ	ปกติ	-	วิวัฒน์		
4/3/67	6.0	152.0	121.0	ปกติ	-	ปกติ	ปกติ	ปกติ	-	-	ปกติ	ปกติ	-	วิวัฒน์		
5/3/67	4.0	12.0	9.6	ปกติ	-	ปกติ	ปกติ	ปกติ	-	-	ปกติ	ปกติ	-	วิวัฒน์		
6/3/67	6.0	125.0	100.0	ปกติ	-	ปกติ	ปกติ	ปกติ	-	-	ปกติ	ปกติ	-	วิวัฒน์		
7/3/67	6.0	51.0	40.8	ปกติ	-	ปกติ	ปกติ	ปกติ	-	-	ปกติ	ปกติ	-	วิวัฒน์		
8/3/67	6.0	102.0	95.6	ปกติ	-	ปกติ	ปกติ	ปกติ	-	-	ปกติ	ปกติ	-	วิวัฒน์		
9/3/67	6.0	102.0	95.6	ปกติ	-	ปกติ	ปกติ	ปกติ	-	-	ปกติ	ปกติ	-	วิวัฒน์		
10/3/67	6.0	59.0	42.2	ปกติ	-	ปกติ	ปกติ	ปกติ	-	-	ปกติ	ปกติ	-	วิวัฒน์		
11/3/67	4.0	112.0	89.6	ปกติ	-	ปกติ	ปกติ	ปกติ	-	-	ปกติ	ปกติ	-	วิวัฒน์		
12/3/67	6.0	35.0	60.0	ปกติ	-	ปกติ	ปกติ	ปกติ	-	-	ปกติ	ปกติ	-	วิวัฒน์		
13/3/67	6.0	95.0	20.0	ปกติ	-	ปกติ	ปกติ	ปกติ	-	-	ปกติ	ปกติ	-	วิวัฒน์		
14/3/67	6.0	70.0	56.0	ปกติ	-	ปกติ	ปกติ	ปกติ	-	-	ปกติ	ปกติ	-	วิวัฒน์		
15/3/67	6.0	201.0	160.8	ปกติ	-	ปกติ	ปกติ	ปกติ	-	-	ปกติ	ปกติ	-	วิวัฒน์		
16/3/67	6.0	32.0	41.6	ปกติ	-	ปกติ	ปกติ	ปกติ	-	-	ปกติ	ปกติ	-	วิวัฒน์		

สถิติและข้อมูลที่ได้รับจากแหล่งกำเนิดมลพิษ															
วัน เดือน ปี	ปริมาณ การใช้ไฟฟ้า ของระบบ บำบัด น้ำเสีย (หน่วย)	ปริมาณ น้ำใช้ ในกิจกรรม ของ แหล่งกำเนิด มลพิษ (ลบ.ม.)	ปริมาณ น้ำเสีย ที่เข้า ระบบ บำบัด น้ำเสีย (ลบ.ม.)	การระบาย น้ำทิ้งจาก ระบบบำบัด น้ำเสีย (ระบาย/ ไม่ระบาย)	ปริมาณ สารเคมีหรือ สารสกัด ชีวภาพที่ใช้ (ชื่อ/ปริมาณ) (ลิตรหรือ กิโลกรัม)	การทำงานของระบบบำบัดน้ำเสีย							ปริมาณ ตะกอน ส่วนเกิน ที่เกิดขึ้นจาก ระบบบำบัด น้ำเสียที่นำไป กำจัด (ลบ.ม.)	ปัญหา อุทกภัย และแนวทาง แก้ไข	ลายมือชื่อ ผู้บันทึก
						ระบบบำบัด น้ำเสีย (ปกติ/ผิดปกติ)	เครื่องสูบน้ำ (ปกติ/ผิดปกติ)	เครื่องเติมอากาศ (ปกติ/ผิดปกติ)	เครื่องกรว/ ผสมน้ำเสีย (ปกติ/ผิดปกติ)	เครื่องกรว/ ผสมสารเคมี (ปกติ/ผิดปกติ)	เครื่องสูบล ตะกอน (ปกติ/ ผิดปกติ)	อื่น ๆ (ระบุ) (ปกติ/ ผิดปกติ)			
17/3/67	6.0	104.0	83.2	ปกติ	-	ปกติ	ปกติ	ปกติ	-	-	ปกติ	ปกติ	-		วิวัฒน์
18/3/67	6.0	84.0	75.2	ปกติ	-	ปกติ	ปกติ	ปกติ	-	-	ปกติ	ปกติ	-		วิวัฒน์
19/3/67	6.0	89.0	71.2	ปกติ	-	ปกติ	ปกติ	ปกติ	-	-	ปกติ	ปกติ	-		วิวัฒน์
20/3/67	5.0	105.0	84.0	ปกติ	-	ปกติ	ปกติ	ปกติ	-	-	ปกติ	ปกติ	-		วิวัฒน์
21/3/67	4.0	36.0	28.8	ปกติ	-	ปกติ	ปกติ	ปกติ	-	-	ปกติ	ปกติ	-		วิวัฒน์
22/3/67	6.0	40.0	32.0	ปกติ	-	ปกติ	ปกติ	ปกติ	-	-	ปกติ	ปกติ	-		วิวัฒน์
23/3/67	6.0	33.0	26.4	ปกติ	-	ปกติ	ปกติ	ปกติ	-	-	ปกติ	ปกติ	-		วิวัฒน์
24/3/67	6.0	44.0	35.2	ปกติ	-	ปกติ	ปกติ	ปกติ	-	-	ปกติ	ปกติ	-		วิวัฒน์
25/3/67	6.0	28.0	22.4	ปกติ	-	ปกติ	ปกติ	ปกติ	-	-	ปกติ	ปกติ	-		วิวัฒน์
26/3/67	6.0	61.0	48.8	ปกติ	-	ปกติ	ปกติ	ปกติ	-	-	ปกติ	ปกติ	-		วิวัฒน์
27/3/67	4.0	64.0	51.2	ปกติ	-	ปกติ	ปกติ	ปกติ	-	-	ปกติ	ปกติ	-		วิวัฒน์
28/3/67	6.0	69.0	55.2	ปกติ	-	ปกติ	ปกติ	ปกติ	-	-	ปกติ	ปกติ	-		วิวัฒน์
29/3/67	5.0	76.0	60.8	ปกติ	-	ปกติ	ปกติ	ปกติ	-	-	ปกติ	ปกติ	-		วิวัฒน์
30/3/67	6.0	135.0	108.0	ปกติ	-	ปกติ	ปกติ	ปกติ	-	-	ปกติ	ปกติ	-		วิวัฒน์
31/3/67	6.0	24.0	19.2	ปกติ	-	ปกติ	ปกติ	ปกติ	-	-	ปกติ	ปกติ	-		วิวัฒน์
รวม	175	2708	2146.4												

เดือน พฤษภาคม

[illegible]



มิถุนายน

วัน เดือน ปี		สถิติและข้อมูลที่เกี่ยวข้องจากแหล่งกำเนิดมลพิษ													หมายเหตุ อุปสรรค และแนวทาง แก้ไข	รายชื่อ ผู้บันทึก
		ปริมาณ การไฟฟ้า ของระบบ บำบัด (หน่วย)	ปริมาณ น้ำเสีย ในชุดกิจกรรม ของ แหล่งกำเนิด (ลบ.ม.)	ปริมาณ น้ำเสีย ที่เข้า ระบบ บำบัด น้ำเสีย (ลบ.ม.)	การระบาย น้ำทิ้งจาก ระบบบำบัด น้ำเสีย (ระบายไม่ครบ)	ปริมาณ สารเคมีหรือ สารพิษ จากพื้นที่ใช้ (เชิงปริมาณ) (ลิตรหรือ กิโลกรัม)	ระบบบำบัด น้ำเสีย (ปกติ/ไม่ปกติ)	เครื่องสูบน้ำ (ปกติ/ไม่ปกติ)	เครื่องสูบน้ำ (ปกติ/ไม่ปกติ)	เครื่องสูบน้ำ (ปกติ/ไม่ปกติ)	เครื่องสูบน้ำ (ปกติ/ไม่ปกติ)	เครื่องสูบน้ำ (ปกติ/ไม่ปกติ)	อื่นๆ (ระบุ) (ปกติ/ไม่ปกติ)	ปริมาณ ตะกอน ส่วนเกิน ที่เกินจาก ระบบบำบัด น้ำเสียที่นำไป กำจัด (ลบ.ม.)		
2567-06-01	1416.0	4.0	122.0	97.6	ปกติ	-	ปกติ	ปกติ	ปกติ	-	-	ปกติ	ปกติ	-		สายชัย
2567-06-02	1418.0	4.0	100.0	80.0	ปกติ	-	ปกติ	ปกติ	ปกติ	-	-	ปกติ	ปกติ	-		สายชัย
2567-06-03	1430.0	2.0	37.0	29.6	ปกติ	-	ปกติ	ปกติ	ปกติ	-	-	ปกติ	ปกติ	-		สายชัย
2567-06-04	1423.0	3.0	73.0	58.4	ปกติ	-	ปกติ	ปกติ	ปกติ	-	-	ปกติ	ปกติ	-		สายชัย
2567-06-05	1426.0	3.0	99.0	79.2	ปกติ	-	ปกติ	ปกติ	ปกติ	-	-	ปกติ	ปกติ	-		สายชัย
2567-06-06	1429.0	3.0	37.0	29.6	ปกติ	-	ปกติ	ปกติ	ปกติ	-	-	ปกติ	ปกติ	-		สายชัย
2567-06-07	1432.0	3.0	108.0	86.4	ปกติ	-	ปกติ	ปกติ	ปกติ	-	-	ปกติ	ปกติ	-		สายชัย
2567-06-08	1435.0	3.0	15.0	12.0	ปกติ	-	ปกติ	ปกติ	ปกติ	-	-	ปกติ	ปกติ	-		สายชัย
2567-06-09	1438.0	3.0	116.0	92.8	ปกติ	-	ปกติ	ปกติ	ปกติ	-	-	ปกติ	ปกติ	-		สายชัย
2567-06-10	1441.0	3.0	147.0	117.6	ปกติ	-	ปกติ	ปกติ	ปกติ	-	-	ปกติ	ปกติ	-		สายชัย
2567-06-11	1444.0	3.0	32.0	25.6	ปกติ	-	ปกติ	ปกติ	ปกติ	-	-	ปกติ	ปกติ	-		สายชัย
2567-06-12	1447.0	3.0	78.0	62.4	ปกติ	-	ปกติ	ปกติ	ปกติ	-	-	ปกติ	ปกติ	-		สายชัย
2567-06-13	1450.0	3.0	85.0	68.0	ปกติ	-	ปกติ	ปกติ	ปกติ	-	-	ปกติ	ปกติ	-		สายชัย
2567-06-14	1452.0	2.0	57.0	45.6	ปกติ	-	ปกติ	ปกติ	ปกติ	-	-	ปกติ	ปกติ	-		สายชัย
2567-06-15	1454.0	2.0	94.0	75.2	ปกติ	-	ปกติ	ปกติ	ปกติ	-	-	ปกติ	ปกติ	-		สายชัย
2567-06-16	1456.0	2.0	107.0	85.6	ปกติ	-	ปกติ	ปกติ	ปกติ	-	-	ปกติ	ปกติ	-		สายชัย
2567-06-17	1457.0	.0	112.0	89.6	ปกติ	-	ปกติ	ปกติ	ปกติ	-	-	ปกติ	ปกติ	-		สายชัย
2567-06-18	1458.0	.0	49.0	39.2	ปกติ	-	ปกติ	ปกติ	ปกติ	-	-	ปกติ	ปกติ	-		สายชัย
2567-06-19	1459.0	.0	62.0	49.6	ปกติ	-	ปกติ	ปกติ	ปกติ	-	-	ปกติ	ปกติ	-		สายชัย
2567-06-20	1460.0	.0	121.0	96.8	ปกติ	-	ปกติ	ปกติ	ปกติ	-	-	ปกติ	ปกติ	-		สายชัย
2567-06-21	1460.0	0.0	45.0	36.0	ปกติ	-	ปกติ	ปกติ	ปกติ	-	-	ปกติ	ปกติ	-		สายชัย
2567-06-22	1460.0	0.0	67.0	53.6	ปกติ	-	ปกติ	ปกติ	ปกติ	-	-	ปกติ	ปกติ	-		สายชัย
2567-06-23	1460.0	0.0	92.0	73.6	ปกติ	-	ปกติ	ปกติ	ปกติ	-	-	ปกติ	ปกติ	-		สายชัย
2567-06-24	1462.0	2.0	135.0	108.0	ปกติ	-	ปกติ	ปกติ	ปกติ	-	-	ปกติ	ปกติ	-		สายชัย
2567-06-25	1465.0	3.0	1.0	0.8	ปกติ	-	ปกติ	ปกติ	ปกติ	-	-	ปกติ	ปกติ	-		พิทยา

2567-06-26	1467.0	2.0	114.0	91.2	ปกติ	-	ปกติ	ปกติ	ปกติ	-	-	ปกติ	ปกติ	-		พิทยา
2567-06-27	1470.0	3.0	123.0	97.6	ปกติ	-	ปกติ	ปกติ	ปกติ	-	-	ปกติ	ปกติ	-		พิทยา
2567-06-28	1472.0	2.0	25.0	20.0	ปกติ	-	ปกติ	ปกติ	ปกติ	-	-	ปกติ	ปกติ	-		พิทยา
2567-06-29	1475.0	3.0	109.0	87.2	ปกติ	-	ปกติ	ปกติ	ปกติ	-	-	ปกติ	ปกติ	-		พิทยา
2567-06-30	1478.0	3.0	43.0	34.4	ปกติ	-	ปกติ	ปกติ	ปกติ	-	-	ปกติ	ปกติ	-		พิทยา
รวม		65.00	2404.00	1923.20												
รวมเฉลี่ยวัน		1.97	82.26	65.81												

ภาคผนวก ด-2



แบบสรุปผลการทำงานของระบบบำบัดน้ำเสีย (ทส.2)



เดือน มกราคม

แบบ ทส. 2

รายงานสรุปผลการทำงานของระบบบำบัดน้ำเสีย

ชื่อแหล่งกำเนิดมลพิษ : นิติบุคคล เสนาคีทท์ฉลองกรง-ลาดกระบัง เฟส1

แหล่งกำเนิดมลพิษ ตั้งอยู่เลขที่ : 399

หมู่ที่ :

ซอย :

ถนน : ฉลองกรง(เสียปลาก่อไม้)

แขวง/ตำบล : ลำปลายทิว

เขต/ตำบล : เขตลาดกระบัง

จังหวัด : กรุงเทพมหานคร

โทรศัพท์ : 0612627752

โทรสาร :

มี : นิติบุคคล เสนาคีทท์ฉลองกรง-ลาดกระบัง เฟส1 เป็นเจ้าของหรือผู้ครอบครองแหล่งกำเนิดมลพิษ

ประกอบกิจการประเภท : อาคารชุด

ประเภทย่อย : ประเภท ข ตั้งแต่ 100 ห้องแต่ไม่ถึง 500 จำนวนห้อง : 490

สังกัด : เอกชน

ใบอนุญาตเลขที่ (ถ้ามี) :

ออกให้โดย :

หมดอายุ : วว/คด/ปปปป

ในการนี้ ขอรายงานสรุปผลการทำงานของระบบบำบัดน้ำเสีย ของแหล่งกำเนิดมลพิษสำหรับ เดือน มกราคม พ.ศ. 2567

ตามที่ได้กำหนดในมาตรา 80 แห่งพระราชบัญญัติส่งเสริมและรักษาคุณภาพสิ่งแวดล้อมแห่งชาติ พ.ศ. 2535 ในฐานะ

ลงชื่อ สามชัย ศรีธาดา เจ้าของหรือผู้ครอบครองแหล่งกำเนิดมลพิษ

ลงชื่อ _____ ผู้ควบคุมระบบบำบัดน้ำเสีย

ใบอนุญาตเลขที่ _____ หมดอายุ _____

ออกให้โดย _____

ลงชื่อ _____ ผู้รับจ้างให้บริการบำบัดน้ำเสีย

ใบอนุญาตเลขที่ _____ หมดอายุ _____

ออกให้โดย _____

2. ข้อมูลเกี่ยวกับระบบน้ำเสีย และแหล่งรองรับน้ำทิ้ง

(1) ประเภท / ชนิดของระบบบำบัดน้ำเสีย

ความสามารถในการบำบัดน้ำเสีย

1. ระบบบำบัดน้ำเสียแบบแอกทีเวเต็ดสลัดจ์ (Activated Sludge Process)

71.80 ลบ.ม./วัน

(2) การทำงานของระบบบำบัดน้ำเสีย

[X] แบบต่อเนื่อง ชั่วโมง/วัน

[] แบบไม่ต่อเนื่อง (ระบุ)

(3) อุปกรณ์และเครื่องมือที่ใช้ในระบบบำบัดน้ำเสีย

[X] เครื่องสูบน้ำ

[X] ระบบเติมอากาศ

[] เครื่องกวน/ผสมน้ำเสีย

[] เครื่องกวน/ผสมสารเคมี

[] เครื่องสูบละกอน

[] อื่นๆ

[] อื่นๆ

[] อื่นๆ



เดือน มกราคม

(4) แหล่งรองรับน้ำทิ้ง (ระบุ)

(5) วิธีจัดการตะกอนที่เกิดขึ้นจากระบบบำบัดน้ำเสียและวิธีการกำจัด

3. สรุปผลการทำงานของระบบบำบัดน้ำเสียเป็นรายเดือน

- | | |
|---|--|
| (1) ปริมาณการใช้ไฟฟ้าของระบบบำบัดน้ำเสีย (หน่วย) | 184.000 หน่วย |
| (2) ปริมาณน้ำใช้ในทุกกิจกรรมของแหล่งกำเนิดมลพิษ (ลบ.ม.) | 2,784.000 ลบ.ม. |
| (3) ปริมาณน้ำเสียที่เข้าระบบบำบัดน้ำเสีย (ลบ.ม.) | 2,227.200 ลบ.ม. |
| (4) การระบายน้ำทิ้งจากระบบบำบัดน้ำเสีย | <input checked="" type="checkbox"/> ระบายทุกวัน
<input type="checkbox"/> ระบายบางวัน (ระบุจำนวนวันที่ระบาย) วัน
<input type="checkbox"/> ไม่ระบายเลย |
| (5) ปริมาณสารเคมี หรือสารสกัดชีวภาพที่ใช้ | ปริมาณ หน่วย |
| 1. | 0.000 กิโลกรัม |
| (6) การทำงานของระบบบำบัดน้ำเสีย | |
| ระบบบำบัดน้ำเสีย | <input checked="" type="checkbox"/> ปกติ <input type="checkbox"/> ผิดปกติ |
| เครื่องสูบน้ำ | <input checked="" type="checkbox"/> ปกติ <input type="checkbox"/> ผิดปกติ |
| ระบบเติมอากาศ | <input checked="" type="checkbox"/> ปกติ <input type="checkbox"/> ผิดปกติ |
| (7) ปริมาณตะกอนส่วนเกินที่เกิดขึ้นจากระบบบำบัดน้ำเสียที่นำไปกำจัด | 0.00 กิโลกรัม |
| (8) ปัญหา อุปสรรค และแนวทางแก้ไข | |

- คำเตือน ๑. เจ้าของหรือผู้ครอบครองแหล่งกำเนิดมลพิษ ผู้ควบคุมระบบบำบัดน้ำเสีย หรือผู้รับจ้างให้บริการบำบัดน้ำเสียได้ไม่จัดเก็บสถิติ ข้อมูล หรือไม่ทำบันทึกหรือรายงานตามมาตรา ๘๐ ต้องระวางโทษจำคุกไม่เกินหนึ่งเดือน หรือปรับไม่เกินหนึ่งหมื่นบาท หรือทั้งจำทั้งปรับตามมาตรา ๑๐๖
๒. ผู้ควบคุมระบบบำบัดน้ำเสียหรือผู้รับจ้างให้บริการบำบัดน้ำเสียได้ทำบันทึกหรือรายงานโดยแสดงข้อความอันเป็นเท็จ ต้องระวางโทษจำคุกไม่เกินหนึ่งปี หรือปรับไม่เกินหนึ่งแสนบาท หรือทั้งจำทั้งปรับตามมาตรา ๑๐๗



เดือน กุมภาพันธ์

แบบ ทส. 2

รายงานสรุปผลการทำงานของระบบบำบัดน้ำเสีย

ชื่อแหล่งกำเนิดมลพิษ : นิติบุคคล เสนาคีทท์คลองกรุง-ลาดกระบัง เฟส1

แหล่งกำเนิดมลพิษ ตั้งอยู่เลขที่ : 399

หมู่ที่ :

ซอย :

ถนน : คลองกรุง(เสียปลากุ้ง)

แขวง/ตำบล : ลำปลายทิว

เขต/ตำบล : เขตลาดกระบัง

จังหวัด : กรุงเทพมหานคร

โทรศัพท์ : 0612627752

โทรสาร :

มี : นิติบุคคล เสนาคีทท์คลองกรุง-ลาดกระบัง เฟส1 เป็นเจ้าของหรือผู้ครอบครองแหล่งกำเนิดมลพิษ

ประกอบกิจการประเภท : อาคารชุด

ประเภทย่อย : ประเภท ข ตั้งแต่ 100 ห้องแต่ไม่ถึง 500 จำนวนห้อง : 490

สังกัด : เอกชน

ใบอนุญาตเลขที่ (ถ้ามี) :

ออกให้โดย :

หมดอายุ : วว/คด/ปปปป

ในการนี้ ขอรายงานสรุปผลการทำงานของระบบบำบัดน้ำเสีย ของแหล่งกำเนิดมลพิษสำหรับ เดือน กุมภาพันธ์ พ.ศ. 2567

ตามที่ได้กำหนดในมาตรา 80 แห่งพระราชบัญญัติส่งเสริมและรักษาคุณภาพสิ่งแวดล้อมแห่งชาติ พ.ศ. 2535 ในฐานะ

ลงชื่อ สามชัย ศรีธาดา เจ้าของหรือผู้ครอบครองแหล่งกำเนิดมลพิษ

ลงชื่อ _____ ผู้ควบคุมระบบบำบัดน้ำเสีย

ใบอนุญาตเลขที่ _____ หมดอายุ _____

ออกให้โดย _____

ลงชื่อ _____ ผู้รับจ้างให้บริการบำบัดน้ำเสีย

ใบอนุญาตเลขที่ _____ หมดอายุ _____

ออกให้โดย _____

2. ข้อมูลเกี่ยวกับระบบน้ำเสีย และแหล่งรองรับน้ำทิ้ง

(1) ประเภท / ชนิดของระบบบำบัดน้ำเสีย

ความสามารถในการบำบัดน้ำเสีย

(2) การทำงานของระบบบำบัดน้ำเสีย

[X] แบบต่อเนื่อง ชั่วโมง/วัน

[] แบบไม่ต่อเนื่อง (ระบุ)

(3) อุปกรณ์และเครื่องมือที่ใช้ในระบบบำบัดน้ำเสีย

[X] เครื่องสูบน้ำ

[X] ระบบเติมอากาศ

[] เครื่องกวน/ผสมน้ำเสีย

[] เครื่องกวน/ผสมสารเคมี

[] เครื่องสูบละกอน

[] อื่นๆ

[] อื่นๆ

[] อื่นๆ



เดือน กุมภาพันธ์

(4) แหล่งรองรับน้ำทิ้ง (ระบุ)

(5) วิธีจัดการตะกอนที่เกิดขึ้นจากระบบบำบัดน้ำเสียและวิธีการกำจัด

3. สรุปผลการทำงานของระบบบำบัดน้ำเสียเป็นรายเดือน

- | | |
|---|--|
| (1) ปริมาณการใช้ไฟฟ้าของระบบบำบัดน้ำเสีย (หน่วย) | 167.000 หน่วย |
| (2) ปริมาณน้ำใช้ในกิจกรรมของแหล่งกำเนิดมลพิษ (ลบ.ม.) | 2,785.000 ลบ.ม. |
| (3) ปริมาณน้ำเสียที่เข้าระบบบำบัดน้ำเสีย (ลบ.ม.) | 0.000 ลบ.ม. |
| (4) การระบายน้ำทิ้งจากระบบบำบัดน้ำเสีย | <input checked="" type="checkbox"/> ระบายทุกวัน
<input type="checkbox"/> ระบายบางวัน (ระบุจำนวนวันที่ระบาย) วัน
<input type="checkbox"/> ไม่ระบายเลย |
| (5) ปริมาณสารเคมี หรือสารสกัดชีวภาพที่ใช้ | ปริมาณ หน่วย |
| 1. | 0.000 กิโลกรัม |
| (6) การทำงานของระบบบำบัดน้ำเสีย | |
| ระบบบำบัดน้ำเสีย | <input checked="" type="checkbox"/> ปกติ <input type="checkbox"/> ผิดปกติ |
| เครื่องสูบน้ำ | <input checked="" type="checkbox"/> ปกติ <input type="checkbox"/> ผิดปกติ |
| ระบบเติมอากาศ | <input checked="" type="checkbox"/> ปกติ <input type="checkbox"/> ผิดปกติ |
| (7) ปริมาณตะกอนส่วนเกินที่เกิดขึ้นจากระบบบำบัดน้ำเสียที่นำไปกำจัด | 0.00 กิโลกรัม |
| (8) ปัญหา อุปสรรค และแนวทางแก้ไข | |

- คำเตือน ๑. เจ้าของหรือผู้ครอบครองแหล่งกำเนิดมลพิษ ผู้ควบคุมระบบบำบัดน้ำเสีย หรือผู้รับจ้างให้บริการบำบัดน้ำเสียได้ไม่จัดเก็บสถิติ ข้อมูล หรือไม่ทำบันทึกหรือรายงานตามมาตรา ๘๐ ต้องระวางโทษจำคุกไม่เกินหนึ่งเดือน หรือปรับไม่เกินหนึ่งหมื่นบาท หรือทั้งจำทั้งปรับตามมาตรา ๑๐๖
๒. ผู้ควบคุมระบบบำบัดน้ำเสียหรือผู้รับจ้างให้บริการบำบัดน้ำเสียได้ทำบันทึกหรือรายงานโดยแสดงข้อความอันเป็นเท็จ ต้องระวางโทษจำคุกไม่เกินหนึ่งปี หรือปรับไม่เกินหนึ่งแสนบาท หรือทั้งจำทั้งปรับตามมาตรา ๑๐๗



เดือน มีนาคม

แบบ ทส. 2

รายงานสรุปผลการทำงานของระบบบำบัดน้ำเสีย

ชื่อแหล่งกำเนิดมลพิษ : นิติบุคคล เสนาคีทท์ผลองกรุง-ลาดกระบัง เฟส1

แหล่งกำเนิดมลพิษ ตั้งอยู่เลขที่ : 399

หมู่ที่ :

ซอย :

ถนน : ฉลองกรุง(เลียบลำกอไผ่)

แขวง/ตำบล : ลำปลายทิว

เขต/ตำบล : เขตลาดกระบัง

จังหวัด : กรุงเทพมหานคร

โทรศัพท์ : 0612627752

โทรสาร :

มี : นิติบุคคล เสนาคีทท์ผลองกรุง-ลาดกระบัง เฟส1 เป็นเจ้าของหรือผู้ครอบครองแหล่งกำเนิดมลพิษ

ประกอบกิจการประเภท : อาคารชุด

ประเภทย่อย : ประเภท ข ตั้งแต่ 100 ห้องแต่ไม่ถึง 500 จำนวนห้อง : 490

สังกัด : เอกชน

ใบอนุญาตเลขที่ (ถ้ามี) :

ออกให้โดย :

หมดอายุ : วว/คด/ปปปป

ในการนี้ ขอรายงานสรุปผลการทำงานของระบบบำบัดน้ำเสีย ของแหล่งกำเนิดมลพิษสำหรับ เดือน มีนาคม พ.ศ. 2567

ตามที่ได้กำหนดในมาตรา 80 แห่งพระราชบัญญัติส่งเสริมและรักษาคุณภาพสิ่งแวดล้อมแห่งชาติ พ.ศ. 2535 ในฐานะ

ลงชื่อ สามชัย ศรีธาดา เจ้าของหรือผู้ครอบครองแหล่งกำเนิดมลพิษ

ลงชื่อ _____ ผู้ควบคุมระบบบำบัดน้ำเสีย

ใบอนุญาตเลขที่ _____ หมดอายุ _____

ออกให้โดย _____

ลงชื่อ _____ ผู้รับจ้างให้บริการบำบัดน้ำเสีย

ใบอนุญาตเลขที่ _____ หมดอายุ _____

ออกให้โดย _____

2. ข้อมูลเกี่ยวกับระบบน้ำเสีย และแหล่งรองรับน้ำทิ้ง

(1) ประเภท / ชนิดของระบบบำบัดน้ำเสีย

ความสามารถในการบำบัดน้ำเสีย

1. ระบบบำบัดน้ำเสียแบบแอกทีเวเต็ดสลัดจ์ (Activated Sludge Process)

74.70 ลบ.ม./วัน

(2) การทำงานของระบบบำบัดน้ำเสีย

[X] แบบต่อเนื่อง ชั่วโมง/วัน

[] แบบไม่ต่อเนื่อง (ระบุ)

(3) อุปกรณ์และเครื่องมือที่ใช้ในระบบบำบัดน้ำเสีย

[X] เครื่องสูบน้ำ

[X] ระบบเติมอากาศ

[] เครื่องกวน/ผสมน้ำเสีย

[] เครื่องกวน/ผสมสารเคมี

[] เครื่องสูบละกอน

[] อื่นๆ

[] อื่นๆ

[] อื่นๆ



เดือน มีนาคม

(4) แหล่งรองรับน้ำทิ้ง (ระบุ)

(5) วิธีจัดการตะกอนที่เกิดขึ้นจากระบบบำบัดน้ำเสียและวิธีการกำจัด

3. สรุปผลการทำงานของระบบบำบัดน้ำเสียเป็นรายเดือน

- | | |
|---|--|
| (1) ปริมาณการใช้ไฟฟ้าของระบบบำบัดน้ำเสีย (หน่วย) | 175.000 หน่วย |
| (2) ปริมาณน้ำใช้ในทุกกิจกรรมของแหล่งกำเนิดมลพิษ (ลบ.ม.) | 2,708.000 ลบ.ม. |
| (3) ปริมาณน้ำเสียที่เข้าระบบบำบัดน้ำเสีย (ลบ.ม.) | 2,166.400 ลบ.ม. |
| (4) การระบายน้ำทิ้งจากระบบบำบัดน้ำเสีย | <input checked="" type="checkbox"/> ระบายทุกวัน
<input type="checkbox"/> ระบายบางวัน (ระบุจำนวนวันที่ระบาย) วัน
<input type="checkbox"/> ไม่ระบายเลย |
| (5) ปริมาณสารเคมี หรือสารสกัดชีวภาพที่ใช้ | ปริมาณ หน่วย |
| 1. | 0.000 กิโลกรัม |
| (6) การทำงานของระบบบำบัดน้ำเสีย | |
| ระบบบำบัดน้ำเสีย | <input checked="" type="checkbox"/> ปกติ <input type="checkbox"/> ผิดปกติ |
| เครื่องสูบน้ำ | <input checked="" type="checkbox"/> ปกติ <input type="checkbox"/> ผิดปกติ |
| ระบบเติมอากาศ | <input checked="" type="checkbox"/> ปกติ <input type="checkbox"/> ผิดปกติ |
| (7) ปริมาณตะกอนส่วนเกินที่เกิดขึ้นจากระบบบำบัดน้ำเสียที่นำไปกำจัด | 0.00 กิโลกรัม |
| (8) ปัญหา อุปสรรค และแนวทางแก้ไข | |

- คำเตือน ๑. เจ้าของหรือผู้ครอบครองแหล่งกำเนิดมลพิษ ผู้ควบคุมระบบบำบัดน้ำเสีย หรือผู้รับจ้างให้บริการบำบัดน้ำเสียได้ไม่จัดเก็บสถิติ ข้อมูล หรือไม่ทำบันทึกหรือรายงานตามมาตรา ๘๐ ต้องระวางโทษจำคุกไม่เกินหนึ่งเดือน หรือปรับไม่เกินหนึ่งหมื่นบาท หรือทั้งจำทั้งปรับตามมาตรา ๑๐๖
๒. ผู้ควบคุมระบบบำบัดน้ำเสียหรือผู้รับจ้างให้บริการบำบัดน้ำเสียได้ทำบันทึกหรือรายงานโดยแสดงข้อความอันเป็นเท็จ ต้องระวางโทษจำคุกไม่เกินหนึ่งปี หรือปรับไม่เกินหนึ่งแสนบาท หรือทั้งจำทั้งปรับตามมาตรา ๑๐๗



เดือน เมษายน

แบบ ทส. 2

รายงานสรุปผลการทำงานของระบบบำบัดน้ำเสีย

ชื่อแหล่งกำเนิดมลพิษ : นิติบุคคล เสนาคีทส์คลองกรง-ลาดกระบัง เฟส1

แหล่งกำเนิดมลพิษ ตั้งอยู่เลขที่ : 399

หมู่ที่ :

ซอย :

ถนน : คลองกรง(เสียปลาก่อไม้)

แขวง/ตำบล : ลำปลายทิว

เขต/ตำบล : เขตลาดกระบัง

จังหวัด : กรุงเทพมหานคร

โทรศัพท์ : 0612627752

โทรสาร :

มี : เป็นเจ้าของหรือผู้ครอบครองแหล่งกำเนิดมลพิษ

ประกอบกิจการประเภท : อาคารชุด

ประเภทย่อย : ประเภท ข ตั้งแต่ 100 ห้องแต่ไม่ถึง 500 จำนวนห้อง : 490

สังกัด : เอกชน

ใบอนุญาตเลขที่ (ถ้ามี) :

ออกให้โดย :

หมดอายุ : วว/คด/ปปปป

ในการนี้ ขอรายงานสรุปผลการทำงานของระบบบำบัดน้ำเสีย ของแหล่งกำเนิดมลพิษสำหรับ เดือน เมษายน พ.ศ. 2567

ตามที่ได้กำหนดในมาตรา 80 แห่งพระราชบัญญัติส่งเสริมและรักษาคุณภาพสิ่งแวดล้อมแห่งชาติ พ.ศ. 2535 ในฐานะ

ลงชื่อ สามชัย ศรีธาดา เจ้าของหรือผู้ครอบครองแหล่งกำเนิดมลพิษ

ลงชื่อ _____ ผู้ควบคุมระบบบำบัดน้ำเสีย

ใบอนุญาตเลขที่ _____ หมดอายุ _____

ออกให้โดย _____

ลงชื่อ _____ ผู้รับจ้างให้บริการบำบัดน้ำเสีย

ใบอนุญาตเลขที่ _____ หมดอายุ _____

ออกให้โดย _____

2. ข้อมูลเกี่ยวกับระบบน้ำเสีย และแหล่งรองรับน้ำทิ้ง

(1) ประเภท / ชนิดของระบบบำบัดน้ำเสีย

ความสามารถในการบำบัดน้ำเสีย

1. ระบบบำบัดน้ำเสียแบบแอกทีเวเต็ดสลัดจ์ (Activated Sludge Process)

64.61 ลบ.ม./วัน

(2) การทำงานของระบบบำบัดน้ำเสีย

☒ แบบต่อเนื่อง ชั่วโมง/วัน

☐ แบบไม่ต่อเนื่อง (ระบุ)

(3) อุปกรณ์และเครื่องมือที่ใช้ในระบบบำบัดน้ำเสีย

☒ เครื่องสูบน้ำ

☒ ระบบเติมอากาศ

☐ เครื่องกวน/ผสมน้ำเสีย

☐ เครื่องกวน/ผสมสารเคมี

☐ เครื่องสูบละกอน

☐ อื่นๆ

☐ อื่นๆ

☐ อื่นๆ



เดือน เมษายน

(4) แหล่งรองรับน้ำทิ้ง (ระบุ)

(5) วิธีจัดการตะกอนที่เกิดขึ้นจากระบบบำบัดน้ำเสียและวิธีการกำจัด

3. สรุปผลการทำงานของระบบบำบัดน้ำเสียเป็นรายเดือน

- | | |
|---|--|
| (1) ปริมาณการใช้ไฟฟ้าของระบบบำบัดน้ำเสีย (หน่วย) | 132.000 หน่วย |
| (2) ปริมาณน้ำใช้ในทุกกิจกรรมของแหล่งกำเนิดมลพิษ (ลบ.ม.) | 2,460.000 ลบ.ม. |
| (3) ปริมาณน้ำเสียที่เข้าระบบบำบัดน้ำเสีย (ลบ.ม.) | 1,938.400 ลบ.ม. |
| (4) การระบายน้ำทิ้งจากระบบบำบัดน้ำเสีย | <input checked="" type="checkbox"/> ระบายทุกวัน
<input type="checkbox"/> ระบายบางวัน (ระบุจำนวนวันที่ระบาย) วัน
<input type="checkbox"/> ไม่ระบายเลย |
| (5) ปริมาณสารเคมี หรือสารสกัดชีวภาพที่ใช้ | ปริมาณ หน่วย |
| 1. | 0.000 กิโลกรัม |
| (6) การทำงานของระบบบำบัดน้ำเสีย | |
| ระบบบำบัดน้ำเสีย | <input checked="" type="checkbox"/> ปกติ <input type="checkbox"/> ผิดปกติ |
| เครื่องสูบน้ำ | <input checked="" type="checkbox"/> ปกติ <input type="checkbox"/> ผิดปกติ |
| ระบบเติมอากาศ | <input checked="" type="checkbox"/> ปกติ <input type="checkbox"/> ผิดปกติ |
| (7) ปริมาณตะกอนส่วนเกินที่เกิดขึ้นจากระบบบำบัดน้ำเสียที่นำไปกำจัด | 0.00 กิโลกรัม |
| (8) ปัญหา อุปสรรค และแนวทางแก้ไข | |

- คำเตือน ๑. เจ้าของหรือผู้ครอบครองแหล่งกำเนิดมลพิษ ผู้ควบคุมระบบบำบัดน้ำเสีย หรือผู้รับจ้างให้บริการบำบัดน้ำเสียได้ไม่จัดเก็บสถิติ ข้อมูล หรือไม่ทำบันทึกหรือรายงานตามมาตรา ๘๐ ต้องระวางโทษจำคุกไม่เกินหนึ่งเดือน หรือปรับไม่เกินหนึ่งหมื่นบาท หรือทั้งจำทั้งปรับตามมาตรา ๑๐๖
๒. ผู้ควบคุมระบบบำบัดน้ำเสียหรือผู้รับจ้างให้บริการบำบัดน้ำเสียได้ทำบันทึกหรือรายงานโดยแสดงข้อความอันเป็นเท็จ ต้องระวางโทษจำคุกไม่เกินหนึ่งปี หรือปรับไม่เกินหนึ่งแสนบาท หรือทั้งจำทั้งปรับตามมาตรา ๑๐๗



เดือน พฤษภาคม

แบบ ทส. 2

รายงานสรุปผลการทำงานของระบบบำบัดน้ำเสีย

ชื่อแหล่งกำเนิดมลพิษ : นิติบุคคล เสนาคีทท์คลองกรง-ลาดกระบัง เฟส1

แหล่งกำเนิดมลพิษ ตั้งอยู่เลขที่ : 399

หมู่ที่ :

ซอย :

ถนน : คลองกรง(เสียปลาก่อไม้)

แขวง/ตำบล : ลำปลายทิว

เขต/ตำบล : เขตลาดกระบัง

จังหวัด : กรุงเทพมหานคร

โทรศัพท์ : 0612627752

โทรสาร :

มี : เป็นเจ้าของหรือผู้ครอบครองแหล่งกำเนิดมลพิษ

ประกอบกิจการประเภท : อาคารชุด

ประเภทย่อย : ประเภท ข ตั้งแต่ 100 ห้องแต่ไม่ถึง 500 จำนวนห้อง : 490

สังกัด : เอกชน

ใบอนุญาตเลขที่ (ถ้ามี) :

ออกให้โดย :

หมดอายุ : วว/คด/ปปปป

ในการนี้ ขอรายงานสรุปผลการทำงานของระบบบำบัดน้ำเสีย ของแหล่งกำเนิดมลพิษสำหรับ เดือน พฤษภาคม พ.ศ. 2567

ตามที่ได้กำหนดในมาตรา 80 แห่งพระราชบัญญัติส่งเสริมและรักษาคุณภาพสิ่งแวดล้อมแห่งชาติ พ.ศ. 2535 ในฐานะ

ลงชื่อ นาย สามชัย ศรีธาดา เจ้าของหรือผู้ครอบครองแหล่งกำเนิดมลพิษ

ลงชื่อ _____ ผู้ควบคุมระบบบำบัดน้ำเสีย

ใบอนุญาตเลขที่ _____ หมดอายุ _____

ออกให้โดย _____

ลงชื่อ _____ ผู้รับจ้างให้บริการบำบัดน้ำเสีย

ใบอนุญาตเลขที่ _____ หมดอายุ _____

ออกให้โดย _____

2. ข้อมูลเกี่ยวกับระบบน้ำเสีย และแหล่งรองรับน้ำทิ้ง

(1) ประเภท / ชนิดของระบบบำบัดน้ำเสีย

ความสามารถในการบำบัดน้ำเสีย

1. ระบบบำบัดน้ำเสียแบบแอกทีเวเต็ดสลัดจ์ (Activated Sludge Process)

65.81 ลบ.ม./วัน

(2) การทำงานของระบบบำบัดน้ำเสีย

[X] แบบต่อเนื่อง ชั่วโมง/วัน

[] แบบไม่ต่อเนื่อง (ระบุ)

(3) อุปกรณ์และเครื่องมือที่ใช้ในระบบบำบัดน้ำเสีย

[X] เครื่องสูบน้ำ

[X] ระบบเติมอากาศ

[] เครื่องกวน/ผสมน้ำเสีย

[] เครื่องกวน/ผสมสารเคมี

[] เครื่องสูบละกอน

[] อื่นๆ

[] อื่นๆ

[] อื่นๆ



เดือน พฤษภาคม

(4) แหล่งรองรับน้ำทิ้ง (ระบุ)

(5) วิธีจัดการตะกอนที่เกิดขึ้นจากระบบบำบัดน้ำเสียและวิธีการกำจัด

3. สรุปผลการทำงานของระบบบำบัดน้ำเสียเป็นรายเดือน

(1) ปริมาณการใช้ไฟฟ้าของระบบบำบัดน้ำเสีย (หน่วย)	92.000 หน่วย
(2) ปริมาณน้ำใช้ในกิจกรรมของแหล่งกำเนิดมลพิษ (ลบ.ม.)	2,550.000 ลบ.ม.
(3) ปริมาณน้ำเสียที่เข้าระบบบำบัดน้ำเสีย (ลบ.ม.)	2,040.000 ลบ.ม.
(4) การระบายน้ำทิ้งจากระบบบำบัดน้ำเสีย	[X] ระบายทุกวัน
	[] ระบายบางวัน (ระบุจำนวนวันที่ระบาย) วัน
	[] ไม่ระบายเลย

(5) ปริมาณสารเคมี หรือสารสกัดชีวภาพที่ใช้

1.	ปริมาณ หน่วย
	0.000 กิโลกรัม

(6) การทำงานของระบบบำบัดน้ำเสีย

ระบบบำบัดน้ำเสีย	[X] ปกติ	[] ผิดปกติ
เครื่องสูบน้ำ	[X] ปกติ	[] ผิดปกติ
ระบบเติมอากาศ	[X] ปกติ	[] ผิดปกติ

(7) ปริมาณตะกอนส่วนเกินที่เกิดขึ้นจากระบบบำบัดน้ำเสียที่นำไปกำจัด 0.00 กิโลกรัม

(8) ปัญหา อุปสรรค และแนวทางแก้ไข

- คำเตือน ๑. เจ้าของหรือผู้ครอบครองแหล่งกำเนิดมลพิษ ผู้ควบคุมระบบบำบัดน้ำเสีย หรือผู้รับจ้างให้บริการบำบัดน้ำเสียได้ไม่จัดเก็บสถิติ ข้อมูล หรือไม่ทำบันทึกหรือรายงานตามมาตรา ๘๐ ต้องระวางโทษจำคุกไม่เกินหนึ่งเดือน หรือปรับไม่เกินหนึ่งหมื่นบาท หรือทั้งจำทั้งปรับตามมาตรา ๑๐๖
๒. ผู้ควบคุมระบบบำบัดน้ำเสียหรือผู้รับจ้างให้บริการบำบัดน้ำเสียได้ทำบันทึกหรือรายงานโดยแสดงข้อความอันเป็นเท็จ ต้องระวางโทษจำคุกไม่เกินหนึ่งปี หรือปรับไม่เกินหนึ่งแสนบาท หรือทั้งจำทั้งปรับตามมาตรา ๑๐๗





เดือน มิถุนายน

แบบ ทส. 2

รายงานสรุปผลการทำงานของระบบบำบัดน้ำเสีย

ชื่อแหล่งกำเนิดมลพิษ : นิติบุคคล เสนาคีทฉล่องกรุง-ลาดกระบัง เฟส1

แหล่งกำเนิดมลพิษ ตั้งอยู่เลขที่ : 399

หมู่ที่ :

ซอย :

ถนน : ฉลองกรุง(เลียบลำกอไผ่)

แขวง/ตำบล : ลำปลายทิว

เขต/ตำบล : เขตลาดกระบัง

จังหวัด : กรุงเทพมหานคร

โทรศัพท์ : 0612627752

โทรสาร :

มี : เป็นเจ้าของหรือผู้ครอบครองแหล่งกำเนิดมลพิษ

ประกอบกิจการประเภท : อาคารชุด

ประเภทย่อย : ประเภท ข ตั้งแต่ 100 ห้องแต่ไม่ถึง 500 จำนวนห้อง : 490

สังกัด : เอกชน

ใบอนุญาตเลขที่ (ถ้ามี) :

ออกให้โดย :

หมดอายุ : วว/ดต/ปปปป

ในการนี้ ขอรายงานสรุปผลการทำงานของระบบบำบัดน้ำเสีย ของแหล่งกำเนิดมลพิษสำหรับ เดือน มิถุนายน พ.ศ. 2567
ตามที่กำหนดในมาตรา 80 แห่งพระราชบัญญัติส่งเสริมและรักษาคุณภาพสิ่งแวดล้อมแห่งชาติ พ.ศ. 2535 ในฐานะ

ลงชื่อ พัทธยา พานสว่าง เจ้าของหรือผู้ครอบครองแหล่งกำเนิดมลพิษ

ลงชื่อ _____ ผู้ควบคุมระบบบำบัดน้ำเสีย

ใบอนุญาตเลขที่ _____ หมดอายุ _____

ออกให้โดย _____

ลงชื่อ _____ ผู้รับจ้างให้บริการบำบัดน้ำเสีย

ใบอนุญาตเลขที่ _____ หมดอายุ _____

ออกให้โดย _____

2. ข้อมูลเกี่ยวกับระบบน้ำเสีย และแหล่งรองรับน้ำทิ้ง

(1) ประเภท / ชนิดของระบบบำบัดน้ำเสีย

ความสามารถในการบำบัดน้ำเสีย

1. ระบบบำบัดน้ำเสียแบบแอกทิเวตีสลัดจ์ (Activated Sludge Process)

65.81 ลบ.ม./วัน

(2) การทำงานของระบบบำบัดน้ำเสีย

[X] แบบต่อเนื่อง 24 ชั่วโมง/วัน

[] แบบไม่ต่อเนื่อง (ระบุ)

(3) อุปกรณ์และเครื่องมือที่ใช้ในระบบบำบัดน้ำเสีย

[X] เครื่องสูบน้ำ

[X] ระบบเติมอากาศ

[X] เครื่องกวน/ผสมน้ำเสีย

[] เครื่องกวน/ผสมสารเคมี

[] เครื่องสูบละกอน

[] อื่นๆ

[] อื่นๆ

[] อื่นๆ



เดือน มิถุนายน

(4) แหล่งรองรับน้ำทิ้ง (ระบุ)

(5) วิธีจัดการตะกอนที่เกิดขึ้นจากระบบบำบัดน้ำเสียและวิธีการกำจัด

3. สรุปผลการทำงานของระบบบำบัดน้ำเสียเป็นรายเดือน

- | | |
|---|---|
| (1) ปริมาณการใช้ไฟฟ้าของระบบบำบัดน้ำเสีย (หน่วย) | 68.000 หน่วย |
| (2) ปริมาณน้ำใช้ในทุกกิจกรรมของแหล่งกำเนิดมลพิษ (ลบ.ม.) | 2,404.000 ลบ.ม. |
| (3) ปริมาณน้ำเสียที่เข้าระบบบำบัดน้ำเสีย (ลบ.ม.) | 1,923.200 ลบ.ม. |
| (4) การระบายน้ำทิ้งจากระบบบำบัดน้ำเสีย | <input checked="" type="checkbox"/> ระบายทุกวัน
<input type="checkbox"/> ระบายบางวัน (ระบุจำนวนวันที่ระบาย) วัน
<input type="checkbox"/> ไม่ระบายเลย |
| (5) ปริมาณสารเคมี หรือสารสกัดชีวภาพที่ใช้ | ปริมาณ หน่วย |
| 1. | 0.000 กิโลกรัม |

(6) การทำงานของระบบบำบัดน้ำเสีย

- | | | |
|-----------------------|--|----------------------------------|
| ระบบบำบัดน้ำเสีย | <input checked="" type="checkbox"/> ปกติ | <input type="checkbox"/> ผิดปกติ |
| เครื่องสูบน้ำ | <input checked="" type="checkbox"/> ปกติ | <input type="checkbox"/> ผิดปกติ |
| ระบบเติมอากาศ | <input checked="" type="checkbox"/> ปกติ | <input type="checkbox"/> ผิดปกติ |
| เครื่องกวน/ผสมน้ำเสีย | <input checked="" type="checkbox"/> ปกติ | <input type="checkbox"/> ผิดปกติ |

(7) ปริมาณตะกอนส่วนเกินที่เกิดขึ้นจากระบบบำบัดน้ำเสียที่นำไปกำจัด 0.00 กิโลกรัม

(8) ปัญหา อุปสรรค และแนวทางแก้ไข

- คำเตือน ๑. เจ้าของหรือผู้ครอบครองแหล่งกำเนิดมลพิษ ผู้ควบคุมระบบบำบัดน้ำเสีย หรือผู้รับจ้างให้บริการบำบัดน้ำเสียผู้ใดไม่จัดเก็บสถิติ ข้อมูล หรือไม่ทำบันทึกหรือรายงานตามมาตรา ๘๐ ต้องระวางโทษจำคุกไม่เกินหนึ่งเดือน หรือปรับไม่เกินหนึ่งหมื่นบาท หรือทั้งจำทั้งปรับตามมาตรา ๑๐๖
๒. ผู้ควบคุมระบบบำบัดน้ำเสียหรือผู้รับจ้างให้บริการบำบัดน้ำเสียผู้ใดทำบันทึกหรือรายงานโดยแสดงข้อความอันเป็นเท็จ ต้องระวางโทษจำคุกไม่เกินหนึ่งปี หรือปรับไม่เกินหนึ่งแสนบาท หรือทั้งจำทั้งปรับตามมาตรา ๑๐๗